

# ET ONDULE LA LIGNE

Et ondule la ligne est une exposition de la D Galerie organisée en partenariat avec Di Mezzo. Elle réunit 4 artistes : Hyacinthe Ouattara, Rada Tzankova, Sylvia Rhud et Thomas Leclere Zepry, et se déroulera au Cloître Ouvert, du 9 au 29 janvier de 8h30 à 20h. Vernissage le 8 janvier à 18h30.

## Exposition « Et ondule la ligne » au Cloître Ouvert

### EXPOSITION

Ils explorent les ramifications d'histoires collectives, la vibration, l'ondulation d'une épopée, celle d'un paysage aussi, quand le vent souffle.

Hyacinthe Ouattara, Rada Tzankova, Sylvia Rhud, Thomas Leclere Zepry. Tous ont en commun une singulière démarche d'exploration, de la matière et du sujet qu'ils évoquent chacun avec obstination. L'exposition «Et ondule la ligne» est un lieu de curiosité où le tissage se mêle à la photographie, le dessin au bas-relief, en un instant doux, vivant et résolument contemporain. Pensée en fonction de l'Histoire du Cloître, elle est une invitation au voyage, un lieu abstrait où le visiteur peut cheminer et lâcher prise sur le réel.

### ARTISTES

Les sculptures murales de Hyacinthe Ouattara sont tissées de vêtements et textiles divers, qui portent encore la marque de leurs usages. Il joue avec leur association, compose avec la rugosité et le duveteux de chaque élément. Il construit ainsi une nouvelle forme, liée, nouée, une nouvelle empreinte.

Le trait du fusain, de l'encre et du pastel de Sylvia Rhud jaillit et pose un espace en suspens, plein de vitalité, un paysage foisonnant à la fois figuratif et abstrait. Ses bas-reliefs sur panneaux de bois quant à eux, creusent la matière faite de poudre de pierre et de pigments. Ils soulignent la puissance des expressions humaines.

Éparses le long de grandes étendues vides, les lignes de Rada Tzankova arpentent le papier, elles ondulent et mènent le regard vers des successions de plans, de paysages épurés. Le creux a son importance et bien souvent la procession de personnages vient lier les éléments de la perspective, une épopée méditative.

Du son à la forme, Thomas Leclere Zepry s'attache à rendre visible les vibrations qui nous entourent, un va et vient entre le réel et le subtil qui nous entraîne dans l'écoute visuelle et la lecture musicale. Son installation comme ses photos évoquent la suite de Fibonacci, là où de l'équilibre naît le mouvement.

### D GALERIE & DI MEZZO

La D Galerie est une galerie d'expériences artistiques, intermittente et nomade. Elle défend des artistes à l'aube de leur carrière et des artistes confirmés. Entre abstraction et figuration, ces artistes invitent à une lecture multiple, sans cesse réinventée, renouvelée, à une liberté des possibles chez le visiteur.

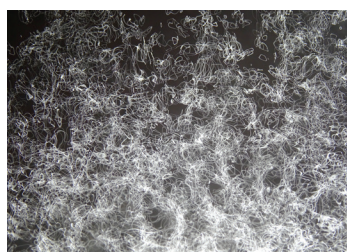
La D Galerie s'associe à DI MEZZO dans le cadre de l'exposition «Et ondule la ligne». Di Mezzo gère en exclusivité des lieux de réception pour des propriétaires en quête de préserver et valoriser leur patrimoine. Ces espaces ont pour dénominateur commun leur charge culturelle et architecturale. Di Mezzo donne accès à ces lieux uniques aux entreprises lors de leurs événements mais aussi à un plus large public lors d'expositions temporaires.

D Galerie  
L'ART DE CAPTURER  
L'ESPACE ET LE TEMPS

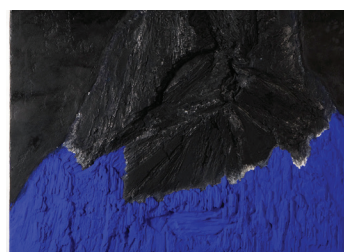
Cloître Ouvert  
222 rue du Faubourg Saint-Honoré  
75008 Paris  
Du lundi au dimanche / 8h30 - 20h00  
et sur rendez-vous +33 7 68 43 99 79  
Fb : @laDGalerie / insta : @d\_galerie  
contact@dgalerie.com



Détail Rada Tzankova



Détail Thomas Leclere Zepry



Détail Sylvia Rhud



Détail Hyacinthe Ouattara