



12-14/10

CARTE BLANCHE

Thomas Leclere - Zepry



CARTE BLANCHE #1

Thomas Leclere Zepry

EXPOSITION SONORE ET VISUELLE

du 12 au 14 octobre 2018

Nous vivons l'art et parfois il nous dépasse.

Pour sa première carte blanche, la D Galerie a souhaité inviter le jeune artiste Thomas Leclere Zepry pour qu'il puisse partager son univers et nous emmener dans son voyage. Là où la forme naît du son.

D GALERIE /

La D Galerie est une galerie d'art intermittente qui s'attache à défendre les artistes de demain, dans une ligne artistique transdisciplinaire, à la croisée des suggestions de réalités et de l'abstraction.

La D Galerie donnait carte blanche à l'artiste Thomas Leclere - Zepry pour une EXPERIENCE ARTISTIQUE du 12 au 14 octobre 2018 autour de la cymatique.

Le jeune artiste de 21 ans proposait une expérience visuelle et sonore tout le weekend à la D Galerie. L'événement immersif était pensé comme une étape de travail dans l'avancée de son projet Pragma Enigma.

THOMAS LECLERE ZEPRY /

Thomas Leclere Zepry est un artiste / compositeur de musique né à Reims et vivant à Paris pour ses études d'Arts Plastiques à la Sorbonne. Ayant deux précédentes expositions à son actif, l'une à la galerie Prose, parrainée par Jack Lang, et la seconde à la Chapelle Expiatoire, à Paris.

A la fois musicien, peintre et photographe, c'est en faisant vibrer différentes matières que l'artiste rend visible son expression musicale. L'objectif de cette recherche sur la vibration est de créer une seule et même oeuvre à la fois musicale et visible.

«L'idée centrale de cette expérience artistique pour la D Galerie est de permettre la distinction flagrante entre deux aspects de ma vision de l'art, d'un côté les forces vibratoires invisibles, et de l'autre les diverses manifestations visibles et tangibles de ses forces. Créer un espace entre la nuit et le jour, là où peut commencer l'engendrement des forces opposées donc complémentaires. «



Création de formes visibles dans différentes matières liquides mises en vibration. Projection mentale dans la matière et la lumière, par le biais de l'improvisation et la composition musicale.

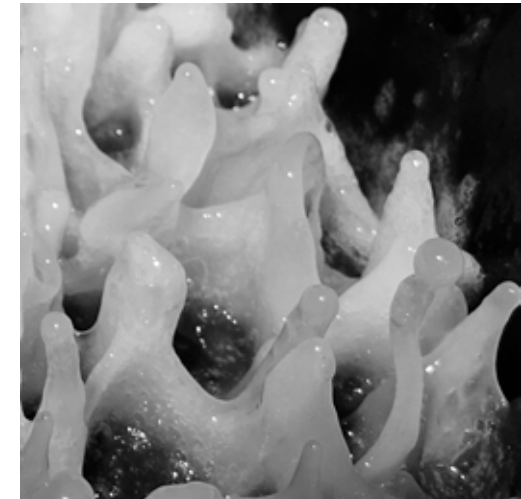
Visualisation musicale du morceau « Chant de vision » II
Photographie (2018) limitée à 6 exemplaires numérotés et signés, 1 tirage original 50 x 33 cm, 5 tirages originaux 1/2 format

www.dgalerie.com
contact@dgalerie.com

Visualisation musicale du morceau « Chant de vision » III
Photographie (2018) limitée à 6 exemplaires numérotés et signés, 1 tirage original 50 x 33 cm, 5 tirages originaux 1/2 format



Visualisation musicale du morceau « Myriagone » II
Photographie (2018), 1 tirage 60 x 60 cm, 5 tirages
1/2 format

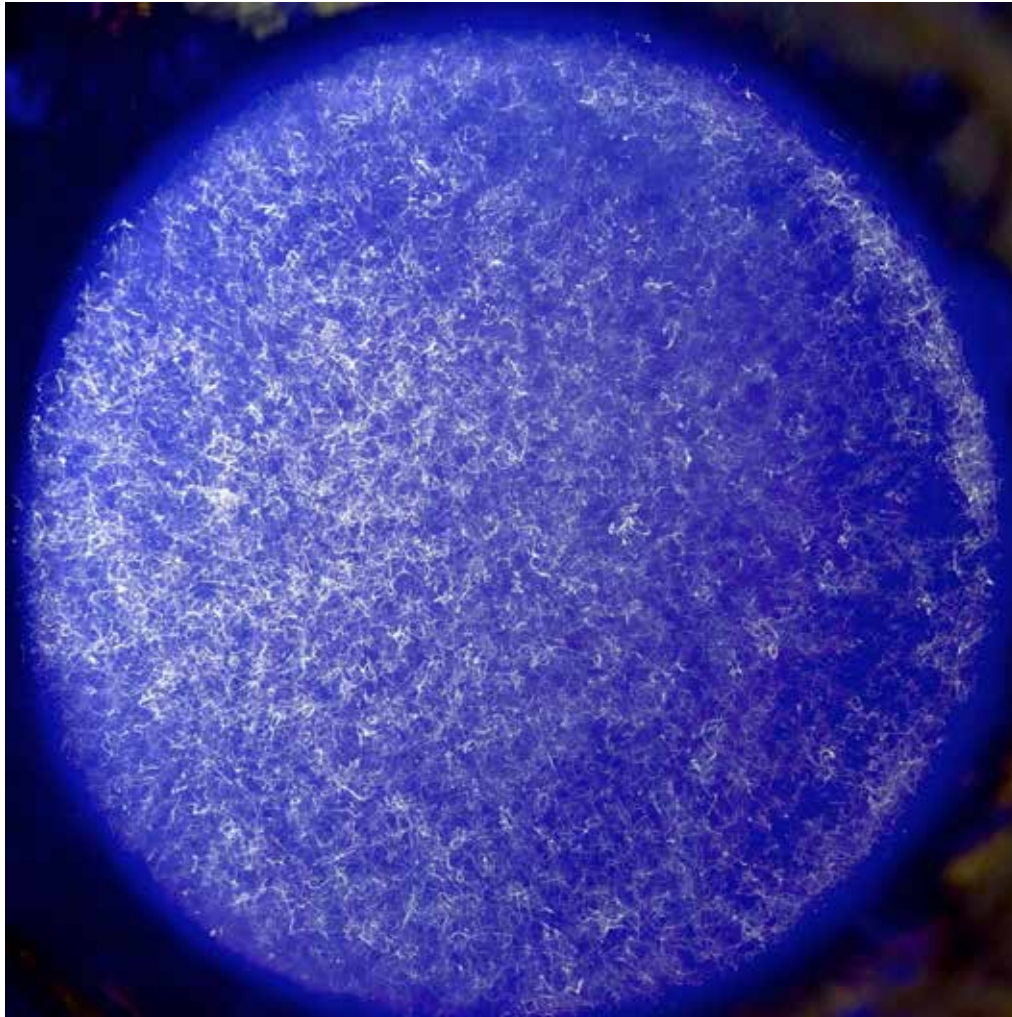


«Le caractère duel du Pragma Enigma représente la nécessité d'exprimer des idées que la pensée rationnelle ne peut pas construire et dont nous avons l'intuition ou le sentiment artistique.»

Visualisation musicale du morceau « Myriagone » III
Photographie (2018), 1 tirage 27,5 x 26 cm, 5
tirages 1/2 format



«L'illusion est courbe, mais les réalités sont fragmentées, résultante du chemin que le regard emprunte.»



Création de formes visibles dans différentes matières liquides mises en vibration. Projection mentale dans la matière et la lumière, par le biais de l'improvisation et la composition musicale.

Visualisation musicale du morceau «Mental Architecture» Photographie (2018), 1 tirage 80 x 80 cm, 5 tirages 1/2 format



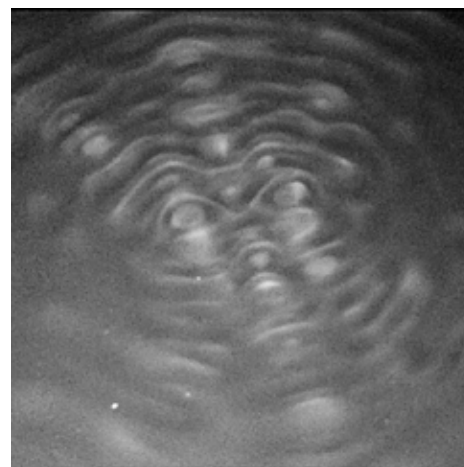
Capture d'un reflet lumineux sans personne pour le voir. Les particules de matière deviennent un champ d'ondes interconnectées. Étant capturées au même moment, chacune de ses ondes / particules reste en contact, entre-elles à jamais.

Entrelacement

Photographie (2018), 2 tirages 87 x 49 cm,
4 tirages 1/2 format



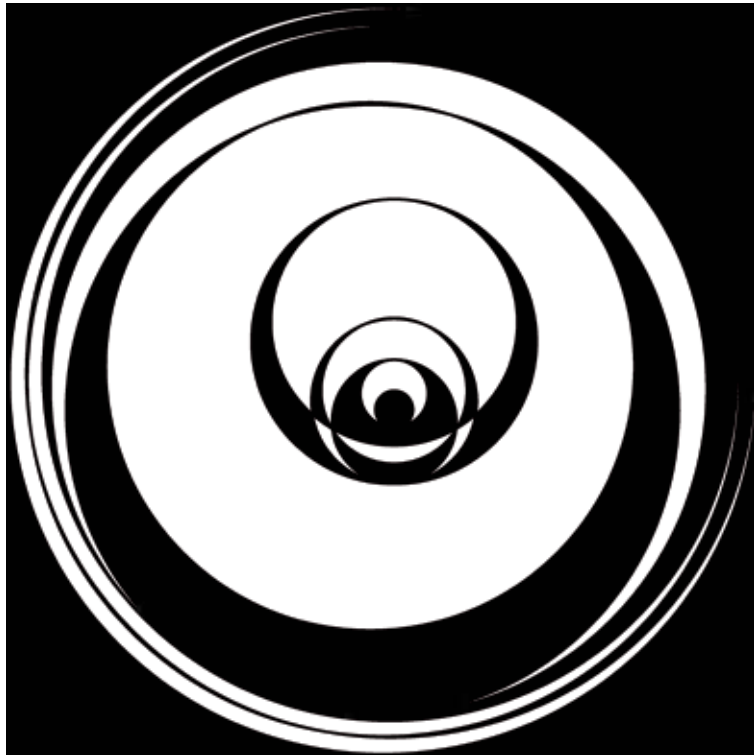
*Visualisation musicale du morceau « Myriagone I » Photographie (2018), 1 tirage
40 x 26 cm, 5 tirages 1/2 format*



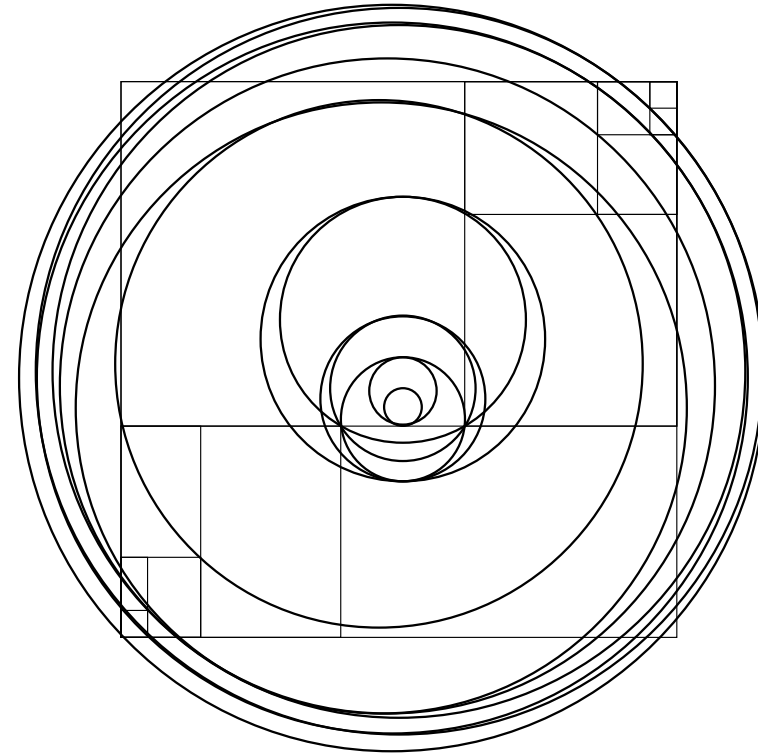
«Il y a deux réalités opposées, ce que vous voyez et attrapez, puis l'autre.»

*Visualisation musicale du morceau « Chant de vision » IV Photographie (2017),
Edition de 27, formats libres sur demande*

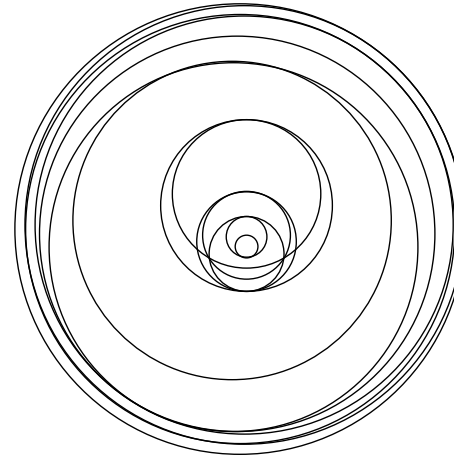
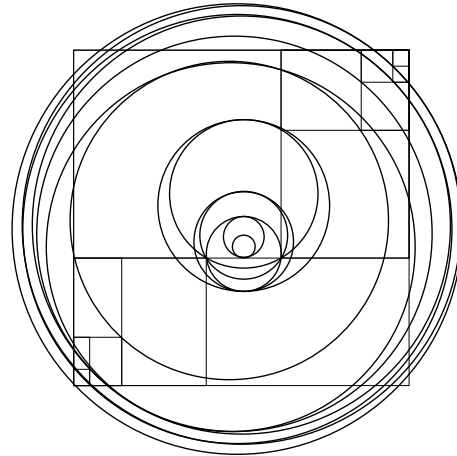
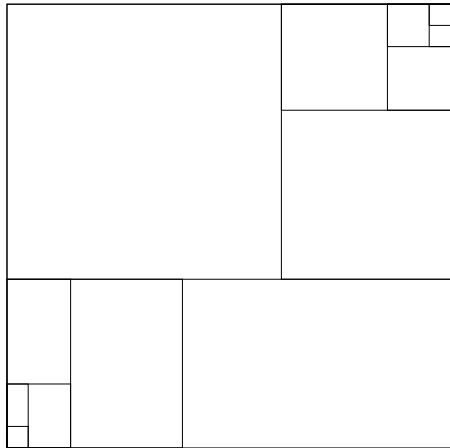




Symbole Convergence, Œuvre numérique, (2018), Edition de 27, formats libres, 22 x 22 cm , 38 x 38 cm ou au-delà de 90 x 90 cm sur commande.



Ossature de la Convergence, Œuvre numérique, (2018), Edition de 27, formats libres, 22 x 22 cm , 38 x 38 cm ou au-delà de 90 x 90 cm sur commande.



« Ossature de la Convergence » : Répartition des différents carrés étant à l'origine de la structure circulaire finale.

«Pour le morceau « Chant de Vision » et « Myriagone », les intervalles visualisés sont des mélanges de différents systèmes d'intervalles, pour la vue d'ensemble ce sont des successions d'accords diminués et augmentés accompagnés de quarte et quinte juste, des glissandos chromatiques sur différentes octaves s'exprimant à travers de longues plages sonores électroniques générés par un synthétiseur analogique, mais dans les détails l'agencement des sys-

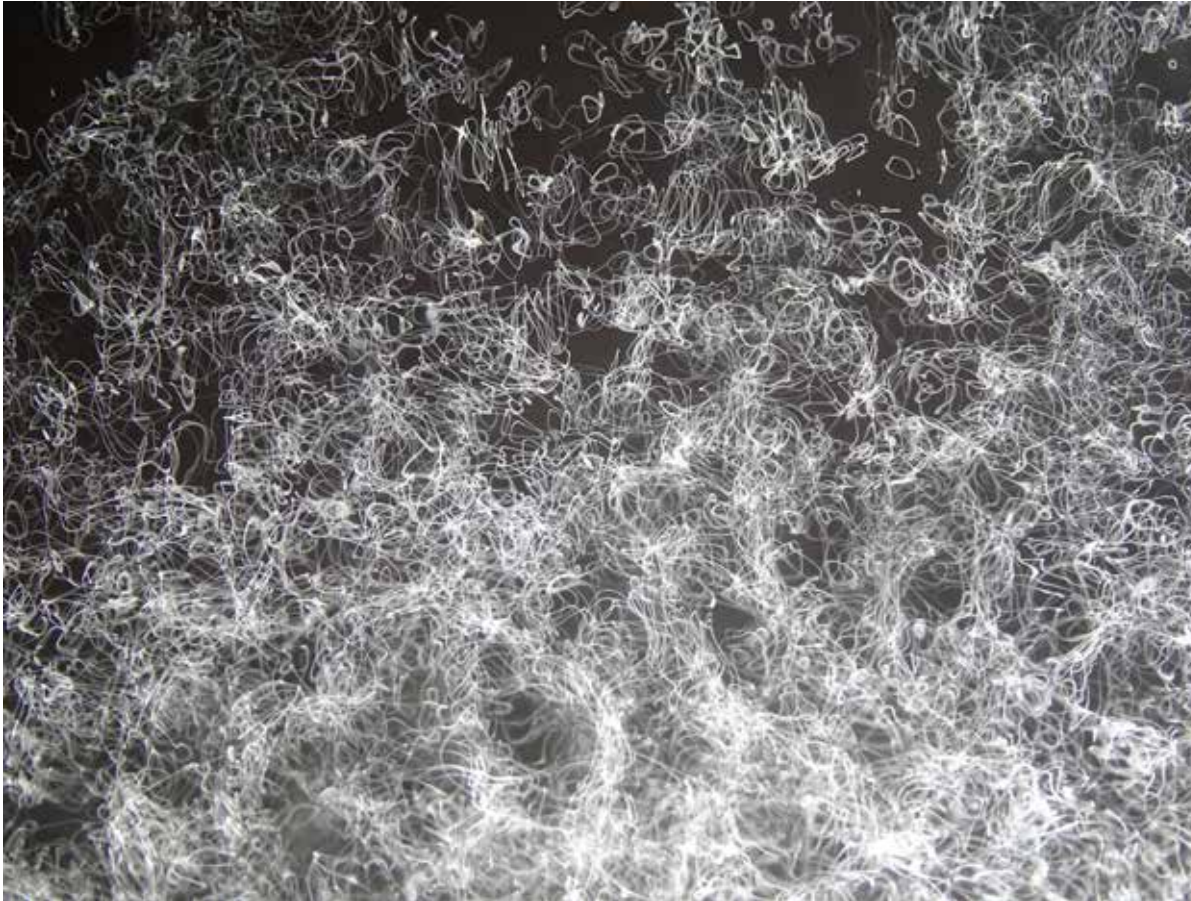
tèmes change souvent l'ensemble des intervalles sont passés en revue.»

La suite de Fibonacci et donc les équilibres du nombre d'or sont constamment présents dans les compositions sonores et visuelles de l'artiste. Lorsque ses œuvres visuelles sont des captations de vibrations, l'artiste observe là aussi le lien entre l'équilibre parfait et les formes semblant agir de façon aléatoire.

Page suivante :
Convergence, Acrylique sur toile, (2017),
1 m x 1 m, Première mise en couleur du
symbole «Convergence»







Visualisation musicale du morceau «
Chant de Visions « I, Photographie (2018),
1 tirage 87 x 65 cm, 5 tirages 1/2 format



Chant de Vision, Video, 29 m' (2018),

Capture des reflets lumineux impactant
l'eau mise en vibration par la composition
«Chant de Vision».



Carte Blanche #1 a été le terreau d'une réflexion fertile de l'artiste. S'engageant aux cotés de Thomas Leclere Zepry, la D Galerie lui a donné les reines du commissariat d'exposition, assisté de la commissaire et galeriste Domitille Bertrand.

L'artiste présentait ainsi, dans la lignée de l'ADN de la D Galerie, une expérience artistique immersive, combinant l'exposition d'œuvres et éditions, la projection immersive de sa vidéo Chant de Vision, et le live avec la performance organisée le dimanche 14 octobre.

A l'occasion de la performance, Thomas Leclere Zepry superposait ses propres compositions en direct, immergeant dans une atmosphère organique, sombre, remplie de surprises musicales mêlant des synthés analogiques, des enregistrements concrets et des voix.

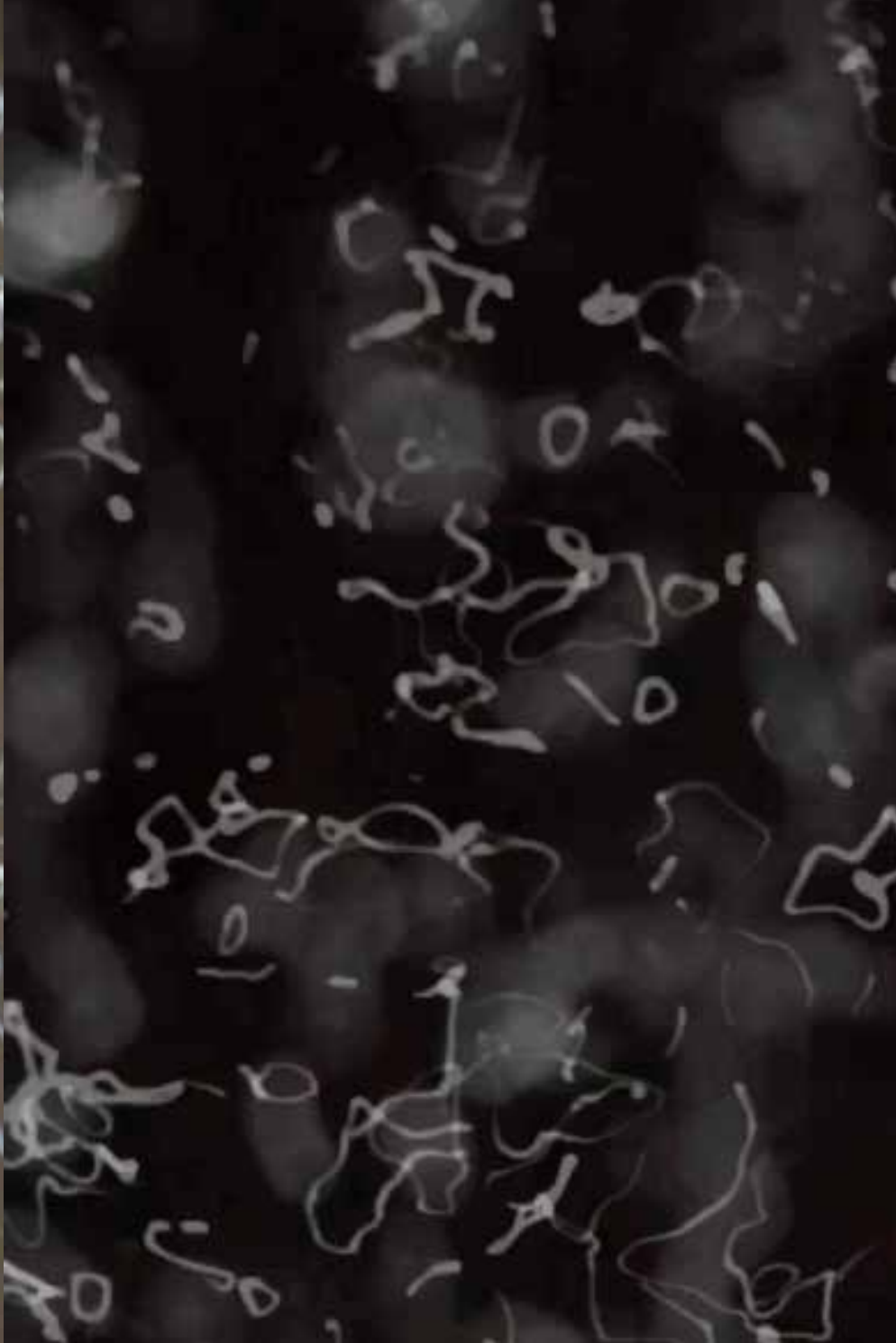
«Pratiquant la musique depuis mon plus jeune âge, mes compositions visuelles ont toujours été liées à mon expression musicale, dans ce procédé, chaque phénomène / tangible visible à pour origine une onde invisible. C'est donc en faisant vibrer divers matériaux liquide ou solide que je mets en avant cette intime lien entre son et visuel. Le but étant de construire des formes vivantes et visibles dans la matière grâce à la composition / improvisation musicale. La vibration est une cause, la forme sa conséquence. Tout vibre, même ce qui nous paraît figé, d'autant plus même.»

«L'atmosphère musicale est organique, feutré, superposant des synthés analogiques, des enregistrements extérieurs et des voix. C'est l'expérience du sensible. Plongeant l'auditeur dans un espace à deux dimensions artistiques dans lequel il est libre de se placer. On peut y entendre des textures sonores, de toutes sortes, unifié autour d'une esthétique dominante, celle de l'esprit de l'univers lui-même, pas du hasard mais des lois vibratoires inconnus. Dans mes travaux, le principe visible n'as pas de raison d'être construit sans l'esprit musicale, qui justement, réside dans les fondements de la forme.»

«Mon procédé de composition sonore incarne cette discussion entre instinct et raison à l'échelle musicale. C'est une alchimie entre mon expression improvi-

sée et des structures mathématiques construite rationnellement, que j'inclus à la base même de mon processus d'expression. Les mathématiques permettent de construire des lignes dynamiques, des moteurs poétiques, dans lesquelles je vais m'exprimer musicalement jusqu'à engendrer l'accident, un « manque de contrôle » qui, finalement, créer une surprise et permet à l'univers de s'exprimer au mieux, au plus proche de son état fondamental, telle qui se présente à moi, à savoir une illusion de chaos et de hasard qui sont en réalité des lois vibratoires méconnues mais telle bien organisées, créant la vie telle que nous la connaissons, régler comme du papier à musique.»

«On trouve l'idée de double réalité à travers la mécanique quantique, l'une s'imposant quand on la regarde l'autre s'échappant en se démultipliant quant le regard s'échappe du sujet observé. Ou encore la théorie des cordes qui, selon la théorie, démontrera que dans les atomes, se trouve des quarks, et dans les quarks, des cordes vibrantes. Vibrations qui dessinent et sculpte dans la matière par des zones de «vide», ces zones de vide n'étant pas vide en réalité mais un vaste champ vibratoire. Mais quelle est donc cette musique, ces ondes, ces émotions, à l'origine des formes de l'univers et de la vie telle que nous l'observons ? Voilà une des questions centrale dans mon processus.»





«Visualisant mes propres compositions dans différentes matières comme l'oeuf, l'eau ou encore des liquides gazeux, mes compositions musicales sont visualisées et capturées par la photographie / vidéo.»

«Pragma Enigma est une médiation des arts sonores et visuels. Symbolisant le message de l'inconscient au conscient, passant du son à la forme, du chaos à l'ordre, de l'instinct à la raison, des ténèbres à la lumière.»

«C'est un endroit entre la nuit et le jour, là où peut commencer l'engendrement des forces opposées donc complémentaires.»

«Le caractère duel du Pragma Enigma représente la nécessité d'exprimer des idées que la pensée rationnelle ne peut pas construire et dont nous avons l'intuition ou le sentiment artistique.»

«L'engendrement d'une énergie traversant les ténèbres dans le but de s'illuminer, vibrer, engendrer, inventer, rayonner à travers sa propre intuition dans des structures mathématiques cycliques communes à tous les arts.»

«La science pour l'art donc l'art dans la vie, l'ensemble du monde vivant est un univers cérébral, qui pense lui aussi, et celui-ci représente, par ma subjectivité, le seul processus artistique réel auquel je puisse réellement me référer, le laissant donc s'exprimer par ma subjectivité, sans le contraindre, sans le connaître véritablement.»

«L'univers est un système mental. Les inverses lui donne naissance. Nous sommes tous les mêmes personnes dans nos fondements. Rien ne peut être différent. Tout est parfait.»

L'ensemble des extraits entre guillemets sont des propos de Thomas Leclere Zepry, recueillis par Domitille Bertrand lors de Carte Blanche #1.

L'ensemble des oeuvres catalogue sont disponibles sur commande.





D Galerie

Galerie intermittente d'expériences artistiques

-
Marque propriété de Develop'on
Agence de développement de projets
Optimisateur de croissance

-
49 av. Jean-Jaurès
75019 Paris
+ 33 7 68 43 99 79

www.dgalerie.com
contact@dgalerie.com